

# PRESSEMITTEILUNG



GALERIE ART CRU BERLIN · ORANIENBURGER STRASSE 27 · 10117 BERLIN-MITTE  
WWW.ART-CRU.DE · FACEBOOK.COM/GALERIEARTCRUBERLIN

030 / 24 35 73 14  
GALERIE@ART-CRU.DE

## CHAMELEONIC Peter Pankow, Betty Feix, Christo Lufundiso Luanza, Melanie Edwards Jubiläumsausstellung - 10 Jahre Galerie ART CRU Berlin

**Vernissage:** Donnerstag, 13.09.2018, 17 Uhr  
**Ausstellungsdauer:** 14.09. – 27.10.2018  
**Öffnungszeiten:** Di – Sa: 12 – 18 Uhr  
**Ausstellungsort:** Galerie ART CRU Berlin, Oranienburger Str. 27, 10117 Berlin-Mitte  
**Begrüßung:** Alexandra von Gersdorff-Bultmann  
Leitung Galerie ART CRU Berlin  
**Musik:** Ensemble NIDO  
Musiker Yehudi Menuhin Stiftung, Live Music Now und Live Jazz

**Galerie ART CRU Berlin** zeigt zu ihrem 10-jährigen Bestehen Bilder von Peter Pankow, Betty Feix, Christo Lufundiso Luanza und Melanie Edwards.

**Peter Pankow** (geb. 1968) arbeitet in der Thikwa Werkstatt für Theater und Kunst. Sein barocker malerischer Gestus hat auf den ersten Blick, dank Farbe und Format, eine wuchtige und imposante Wirkung. Beim näheren Hinsehen erschließen sich vielschichtige Beziehungen aus Figurativem und zartgeschichteter farblicher Erzählung. Seine Blätter sind seine gedanklichen Ablagerungen, die er mit Nadeln durchpflügt und wieder freilegt. Es sind präzise Notizen bzw. Protokolle über sich, als Überich, Unterich, Altich und Neuich. Worte und Beschreibungen seiner Suchen, die Pankow auch auf der Bühne verwendet, wenn er Auskunft über sich gibt. Der Künstler wurde vielfach ausgestellt, mit dem Lothar-Späth-Förderpreis und dem Europäischen Kunstpreis/EUCREA Preis ausgezeichnet sowie 2014 für den euward 7 nominiert.

Die Kunst von **Betty Feix** (geb. 1990) entsteht in Büchern oder auf Leinwänden und handelt von ihren Träumen, in deren Mitte sich die Künstlerin häufig selbst hinein schreibt oder malt, von Hochzeiten, Reisen in die Südsee oder von skurrilen Begegnungen ihrer Figuren. Charakteristisch bei den Leinwandarbeiten ist fast immer ein leuchtend blauer Hintergrund, auf dem die Künstlerin ihre Protagonisten in Szene setzt. Durch die Verbindung von Bild und Erzählung entsteht eine Welt voller mitreißender Dynamik, voll leuchtender Farben, Freude und Reichtum. Die klaren und kraftvollen Bildkompositionen wirken mitreißend durch ansteckenden optimistischen Charme. Betty Feix arbeitet in der Künstlergruppe Blumenfisch. Ihre Werke wurden von der Galerie u.a. auf der Outsider Art Fair Paris 2014 und der art KARLSRUHE 2016 präsentiert.

**Christo Lufundiso Luanza** arbeitet seit vielen Jahren in der Kunstgruppe imPerfekt in verschiedenen Techniken zwischen Zeichnung, Malerei und Skulptur an seinen charakteristischen Figuren. Diese „geschlechts- und alterslosen weißen Strichfiguren“ wurden von ihm „vom Papier in die Dreidimensionalität überführt“ (Der Tagessiegel 2014, Michael

---

**Trägerverein:**  
PS-Art e.V. Berlin  
Oranienburger Straße 27  
10117 Berlin-Mitte

**Vorstand:**  
Carolyn Rosner, Ralph Stabbert  
Wolfram Voigtländer  
Alexandra von Gersdorff-Bultmann

**Spendenkonto:**  
Bank für Sozialwirtschaft  
IBAN: DE42100205000001082600  
BIC: BFSWDE33BER

# PRESSEMITTEILUNG



Nungesser). Die Galerie zeigte Werke des Künstlers u.a. auf der POSITIONS Art Fair Berlin während der BERLIN ART WEEK und auf der art KARLSRUHE.

**Melanie Edwards** (geb. 1982 in St. Antonio, Texas, USA) arbeitet mit einer Vielzahl von Materialien, neben Buntstift, Filzstift, Kugelschreibern, Tinte und Textmarkern auch mit Blattmetallen und Collagentechnik. Auf Bildern, die Titel wie „Sanfte Spiralen in Grau“ oder „Aurorafenster“ tragen, entstehen turbulente und verwunschen Innenwelten. Die Künstlerin arbeitet im Tageszentrum „Leolo“ der prenzlkomm gGmbH.

**Galerie ART CRU Berlin** ist seit 2008 Berlins einzige Galerie für so genannte Outsider Art. Dieser Begriff (1972 von Roger Cardinal als Synonym des 1945 vom Maler Jean Dubuffet geprägten Terminus „Art Brut“ eingeführt) bezeichnet die Kunst von Menschen mit Psychiatrie-Erfahrung oder geistigen Behinderungen. Wir sind davon überzeugt, dass die besondere Wahrnehmung dieser Künstler\*innen sich in einzigartigen Kunstwerken von hoher Authentizität darstellt. Mit unseren Ausstellungen präsentieren wir Arbeiten von „Außenseiter\*innen“ als wichtigen Teil der Gegenwartskunst und wollen so einen aktiven Diskurs mit dem etabliertem Kunstbetrieb anregen. Im Kunsthof, in der Oranienburger Straße gelegen, bringt die Galerie Werke von Menschen mit besonderem Erleben mitten in die Berliner Kunstszene. Träger der gemeinnützigen Galerie ART CRU Berlin ist der Verein *PS-Art e.V. Berlin*, ein Netzwerk aus verschiedenen psychosozialen Institutionen. Initiatorin des Projektes, Leiterin der Galerie und 1. Vorsitzende des Vereins ist Alexandra von Gersdorff-Bultmann.

Zum fünfjährigen Jubiläum der Galerie ist eine Chronik erschienen, in der die Ausstellungskataloge von 2008-13 enthalten sind. 2014 konnte die Galerie erstmals an der *Outsider Art Fair in Paris* teilnehmen, der europaweit wichtigsten Messe für „Außenseiter-Kunst“. Im selben Jahr wurden 5 Künstler\*innen aus dem Netzwerk des *PS-Art e.V. Berlin* für den internationalen Kunstpreis *Eward* nominiert.

## Für Informationen und druckfähiges Bildmaterial wenden Sie sich bitte an:

Galerie ART CRU Berlin  
Alexandra von Gersdorff-Bultmann (Leitung der Galerie)  
Matthias Hofmann (Pressereferent)

**Tel:** 030-24 35 73 14 // 0172 3833728

**Mail:** [galerie@art-cru.de](mailto:galerie@art-cru.de)

**Web:** [www.art-cru.de](http://www.art-cru.de)

**Fb:** [facebook.com/GalerieARTCRUBerlin](https://www.facebook.com/GalerieARTCRUBerlin)



**Trägerverein:**  
PS-Art e.V. Berlin  
Oranienburger Straße 27  
10117 Berlin-Mitte

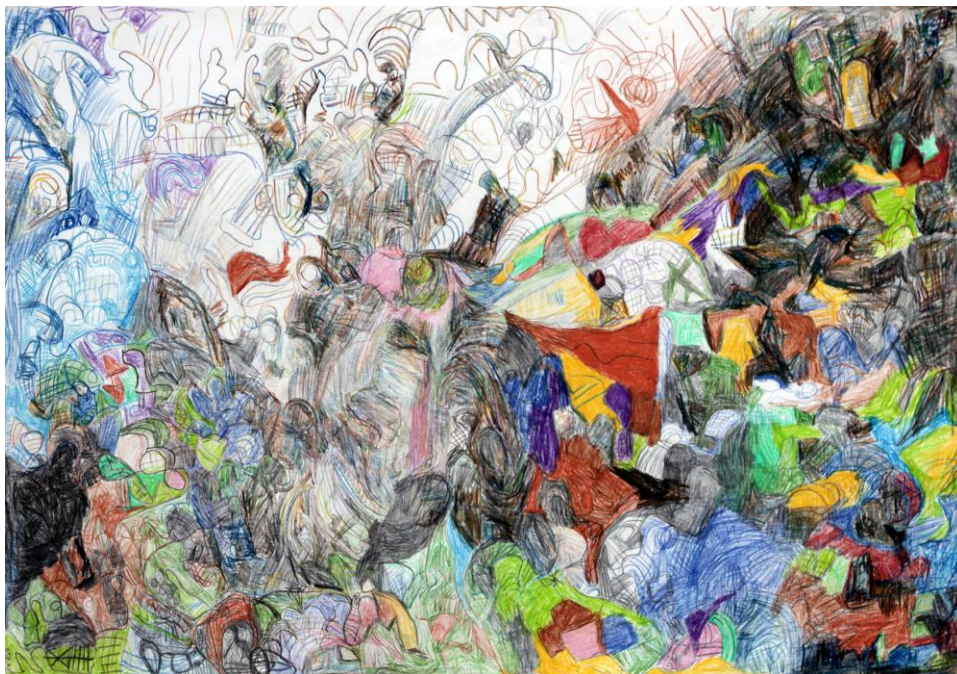
**Vorstand:**  
Carolyn Rosner, Ralph Stabbert  
Wolfram Voigtländer  
Alexandra von Gersdorff-Bultmann

**Spendenkonto:**  
Bank für Sozialwirtschaft  
IBAN: DE42100205000001082600  
BIC: BFSWDE33BER

# PRESSEMITTEILUNG



Für druckfähiges Bildmaterial wenden Sie sich bitte an: [galerie@art-cru.de](mailto:galerie@art-cru.de)



Peter Pankow, Bunter Regenwald der langsam abgeholzt wird, 2014, Buntstift und Bleistift auf Papier, 44x63



Betty Feix, Konzert, 2018, Acryl auf Leinwand, 100x100

**Trägerverein:**  
PS-Art e.V. Berlin  
Oranienburger Straße 27  
10117 Berlin-Mitte

**Vorstand:**  
Carolin Rosner, Ralph Stabbert  
Wolfram Voigtländer  
Alexandra von Gersdorff-Bultmann

**Spendenkonto:**  
Bank für Sozialwirtschaft  
IBAN: DE42100205000001082600  
BIC: BFSWDE33BER



# PRESSEMITTEILUNG



Chriso Lufundiso Luanza, Einzelne Figuren, 2015, MDF-Figuren und Naturholz, ca. 30 bis 50cm



Melanie Edwards, Sanfte Spiralen in Grau, o.J. Mischtechnik, Tinte, Acryl, Tipp-Ex, Kugelschreiber

**Trägerverein:**  
PS-Art e.V. Berlin  
Oranienburger Straße 27  
10117 Berlin-Mitte

**Vorstand:**  
Carolin Rosner, Ralph Stabbert  
Wolfram Voigtländer  
Alexandra von Gersdorff-Bultmann

**Spendenkonto:**  
Bank für Sozialwirtschaft  
IBAN: DE42100205000001082600  
BIC: BFSWDE33BER