

PRESSEMITTEILUNG



GALERIE ART CRU BERLIN · ORANIENBURGER STRASSE 27 · 10117 BERLIN-MITTE
WWW.ART-CRU.DE · FACEBOOK.COM/GALERIEARTCRUBERLIN

030 / 24 35 73 14
GALERIE@ART-CRU.DE

MARCO BUKSCHAT J. F. CHAMBEL MARQUES

Vernissage: Donnerstag, 28.05.2015, 19 Uhr
Ausstellungsdauer: 29.05. – 27.06.2015/ Di-Sa: 12 – 18 Uhr
Ausstellungsort: Galerie ART CRU Berlin, Oranienburger Str. 27, 10117 Berlin-Mitte
Zur Ausstellung spricht: Carola Schultz
Kunstabteilung, FSD LWerk gGmbH

Galerie ART CRU Berlin zeigt Malerei von José Fernando Chambel Marques und Tape Art von Marco Bukschat. Beide Künstler arbeiten an Atelierplätzen im LWerk.

José Fernando Chambel Marques wurde 1965 in Ponte de Sor, in der Region Alentejo Portugal geboren. Seine Arbeiten wirken auf den ersten Blick wie ein abstraktes Formenspiel: sie sind harmonisch komponiert und gleichzeitig von einer inneren Spannung gekennzeichnet, die den Betrachter der Bilder herausfordert. Beim näheren Hinsehen offenbaren sie Stück für Stück eine tiefere Bedeutung, dank wiederkehrender Symbole, und Bilder die auf alte Wissens-Systeme, Philosophie und historische Ereignisse anspielen. Diese, vom Maler sehr subtil verwendeten Verweise, bereichern die Kunst von J. Chambel Marques ohne sie zu überfrachten. Im Vordergrund stehen Malkunst und Farbwirkung. Abstrakte geometrische Formen korrespondieren mit Symbolen und wiederkehrenden Bildern von Fingerabdrücken und Gehirnen in einer dynamischen und stilistisch abwechslungsreichen Bildkomposition. Es wirkt, als treffen die vier Elemente, Feuer, Wasser, Luft und Erde in den Werken Chambel Marques aufeinander.

Mit **Marco Bukschat**, geb. 1972 in Berlin, zeigt die Galerie ART CRU Berlin zum ersten Mal Arbeiten eines Tape Art Künstlers. Für seine Bilder verwendet Bukschat unzählige Stücke und Streifen einer besonderen Klebefolie, die er auf farbigen Fotokarton überträgt. Es entstehen Motive mit einer einzigartigen Leuchtkraft, die an Pop Art erinnern. In einem langwierigen Arbeitsprozess erschafft der Künstler seine ganz eigenen Interpretationen von teilweise bekannten „Gesichtern“ aus der Zoologie, Kunstgeschichte und Popkultur. Inspiriert von bestehenden Fotografien schneidet er die verschiedenfarbigen Folien zu kleinen und kleinsten Stücken und Streifen und erzeugt so ein farbmächtiges Gesamtbild mit präzisen Details, die begeistern. Die wehende Mähne des Löwen, faszinierende Farbmuster auf einem vergrößerten Schmetterlingsflügel, der feurige Bart von Van Gogh oder die grünlichen Haarsträhnen des Jokers wirken, präsentiert in diesem ungewohnten, neuen Medium, „überlebensbunt“ und greifbar nah. In einer seriellen Arbeit lässt Bukschat „Das Mädchen mit dem Perlenohrring“ in mehreren Schritten zu Stein werden. Die Tape Art von Marco Bukschat steckt voller Überraschungen.

Trägerverein:
PS-Art e.V. Berlin
Oranienburger Straße 27
10117 Berlin-Mitte

Vorstand:
Alexandra von Gersdorff-Bultmann
Ralph Stabbert
Wolfram Voigtländer

Spendenkonto:
Bank für Sozialwirtschaft
IBAN: DE42100205000001082600
BIC: BFSWDE33BER

PRESSEMITTEILUNG



Galerie ART CRU Berlin ist seit 2008 Berlins einzige Galerie für so genannte Outsider Art. Dieser Begriff (1972 von Roger Cardinal als Synonym des 1945 vom Maler Jean Dubuffet geprägten Terminus „Art Brut“ eingeführt) bezeichnet die Kunst von Menschen mit Psychiatrie Erfahrung oder geistigen Behinderungen. Wir sind davon überzeugt, dass die besondere Wahrnehmung dieser Künstler sich in einzigartigen Kunstwerken von hoher Authentizität darstellt. Mit unseren Ausstellungen präsentieren wir Arbeiten von „Außenseitern“ als wichtigen Teil der Gegenwartskunst und wollen so einen aktiven Diskurs mit dem etabliertem Kunstbetrieb anregen. Im Kunsthof in der Oranienburger Straße gelegen, bringt die Galerie Werke von Menschen mit besonderem Erleben mitten in die Berliner Kunstszene. Träger der gemeinnützigen Galerie ART CRU Berlin ist der Verein *PS-Art e.V. Berlin*, ein Netzwerk aus verschiedenen psychosozialen Institutionen. Initiatorin des Projektes, Leiterin der Galerie und 1. Vorsitzende des Vereins ist Alexandra von Gersdorff-Bultmann.

Zum fünfjährigen Jubiläum der Galerie ist eine Chronik erschienen, in der die Ausstellungskataloge von 2008-13 enthalten sind. 2014 konnte die Galerie erstmals an der *Outsider Art Fair in Paris* teilnehmen, der weltweit wichtigsten Messe für Außenseiter-Kunst. Im selben Jahre wurden 5 Künstler aus dem Netzwerk des *PS-Art e.V. Berlin* für den internationalen Kunstpreis *Euward* nominiert.

Für Informationen und druckfähiges Bildmaterial wenden Sie sich bitte an:

Galerie ART CRU Berlin
Alexandra von Gersdorff-Bultmann (1. Vorsitzende PS-Art e.V. Berlin)
Matthias Hofmann (Presse)

Tel: 030-24 35 73 14 // 0172 3833728

Mail: galerie@art-cru.de

Web: www.art-cru.de

Fb: [facebook.com/GalerieARTCRUBerlin](https://www.facebook.com/GalerieARTCRUBerlin)

Trägerverein:
PS-Art e.V. Berlin
Oranienburger Straße 27
10117 Berlin-Mitte

Vorstand:
Alexandra von Gersdorff-Bultmann
Ralph Stabbert
Wolfram Voigtländer

Spendenkonto:
Bank für Sozialwirtschaft
IBAN: DE42100205000001082600
BIC: BFSWDE33BER

PRESSEMITTEILUNG



Für druckfähiges Bildmaterial wenden Sie sich bitte an: galerie@art-cru.de



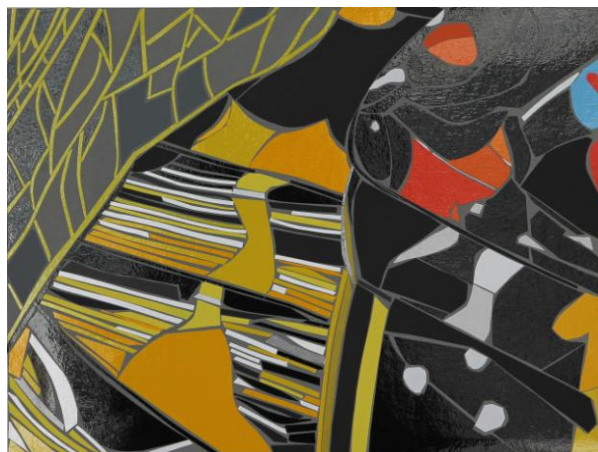
J.F. Chambel Marques, Um Zero, 2013,
Öl auf Leinwand, 74x83



J.F. Chambel Marques, Geo.R.Gia, 2013
Öl auf Leinwand, 90x90,



Marco Bukschat, Leopard, 2014,
Folie auf Fotokarton, 70x100



Marco Bukschat, Bildausschnitt von Langfühlerschrecke,
2014, Folie auf Fotokarton, 32x24

Trägerverein:
PS-Art e.V. Berlin
Oranienburger Straße 27
10117 Berlin-Mitte

Vorstand:
Alexandra von Gersdorff-Bultmann
Ralph Stabbert
Wolfram Voigtländer

Spendenkonto:
Bank für Sozialwirtschaft
IBAN: DE42100205000001082600
BIC: BFSWDE33BER