

PRESSEMITTEILUNG



GALERIE ART CRU BERLIN · ORANIENBURGER STRASSE 27 · 10117 BERLIN-MITTE
WWW.ART-CRU.DE · FACEBOOK.COM/GALERIEARTCRUBERLIN

030 / 24 35 73 14
GALERIE@ART-CRU.DE

EIN WILD SCHLAGENDES HERZ Erhard Post, Marion Gamerschlag

Vernissage: Donnerstag, 02.08.2018, 19 Uhr
Ausstellungsdauer: 03.08. – 01.09.2018
Öffnungszeiten: Di – Sa: 12 – 18 Uhr
Ausstellungsort: Galerie ART CRU Berlin, Oranienburger Str. 27, 10117 Berlin-Mitte
Begrüßung: Jörg Schwarzer
Geschäftsführer der Albert Schweitzer Stiftung – Wohnen & Betreuen
Joachim Deile
Wohnstättenleiter und Projektkoordinator im Fachbereich für Menschen mit geistiger Beeinträchtigung
Zur Ausstellung spricht: Burckhardt Labowski
Künstler und Mitarbeiter in der Malwerkstatt des TagesZentrums

Galerie ART CRU Berlin zeigt Bilder von Erhard Post und Marion Gamerschlag.

Erhard Posts kraftvolle Zeichnungen ermöglichen dem Betrachter eine Auseinandersetzung mit der Lebens- und Gedankenwelt des Künstlers. Menschliche Figuren, Tierdarstellungen, andere Geschöpfe und Selbstportraits erzählen von Erlebtem und Erdachtem. Seine in leuchtenden Ölpastellkreiden gearbeiteten Figuren, setzt er kontraststark und flächig auf das, häufig farbige, Papier. Er komponiert sie mit eloquenter Farbwahl. Es entstehen starke Figuren mit kolorierten Gesichtern, wehrhafte Charakterköpfe, lebensbehauptend. Sie bevölkern als eindrucksvolle (Menschen-)Wesen seine Bilder und blicken frontal auf die Betrachter. In Portraits oder in dynamisch komponierten kleineren Gruppenformationen von 3-5 Figuren erzählen die Bilder von Erhard Post wie er sich selbst und die Welt wahrnimmt.

Der 1955 geborene Künstler arbeitet seit 2013 in der Kunstwerkstatt des TagesZentrums der **Albert Schweitzer Stiftung – Wohnen & Betreuen**.

Marion Gamerschlags Kunst ist ein Erlebnis von greifbarer Plastizität: man spürt ihre Bewegungsimpulse in den Schichtungen der Farbpigmente. Der Entstehungsprozess der Bilder ist durch die sehr körperliche Arbeitsweise der Künstlerin geprägt und verleiht den Werken eine eigenwillige Energie. Der Farbauftrag erfolgt mit Fingern, Händen, Handflächen und Armen. Sie reibt, presst, wischt – oftmals liegend auf dem Malblatt – und am Ende scheint es, als sei sie über das Bild getanzt. Manchmal kratzt und reißt die Tänzerin mit den Nägeln oder mit spitzen Gegenständen die Oberfläche auf: zart, matt – und je nach innerem Befinden – auch mal ungestüm, wild, unablässig in scheinbar endlosen Kreisen, fast bis zur Zerstörung des Farbkörpers. So entstehen vielfarbige, pudrig strukturierte, mehrfach übermalte Oberflächen, die den Betrachter faszinieren.

Die Künstlerin, geboren 1966 arbeitet seit 2012 in der Kunstwerkstatt.

Trägerverein:
PS-Art e.V. Berlin
Oranienburger Straße 27
10117 Berlin-Mitte

Vorstand:
Carolin Rosner, Ralph Stabbert
Wolfram Voigtländer
Alexandra von Gersdorff-Bultmann

Spendenkonto:
Bank für Sozialwirtschaft
IBAN: DE42100205000001082600
BIC: BFSWDE33BER

PRESSEMITTEILUNG



Galerie ART CRU Berlin ist seit 2008 Berlins einzige Galerie für so genannte Outsider Art. Dieser Begriff (1972 von Roger Cardinal als Synonym des 1945 vom Maler Jean Dubuffet geprägten Terminus „Art Brut“ eingeführt) bezeichnet die Kunst von Menschen mit Psychiatrie-Erfahrung oder geistigen Behinderungen. Wir sind davon überzeugt, dass die besondere Wahrnehmung dieser Künstler*innen sich in einzigartigen Kunstwerken von hoher Authentizität darstellt. Mit unseren Ausstellungen präsentieren wir Arbeiten von „Außenseiter*innen“ als wichtigen Teil der Gegenwartskunst und wollen so einen aktiven Diskurs mit dem etabliertem Kunstbetrieb anregen. Im Kunsthof, in der Oranienburger Straße gelegen, bringt die Galerie Werke von Menschen mit besonderem Erleben mitten in die Berliner Kunstszene. Träger der gemeinnützigen Galerie ART CRU Berlin ist der Verein *PS-Art e.V. Berlin*, ein Netzwerk aus verschiedenen psychosozialen Institutionen. Initiatorin des Projektes, Leiterin der Galerie und 1. Vorsitzende des Vereins ist Alexandra von Gersdorff-Bultmann.

Zum fünfjährigen Jubiläum der Galerie ist eine Chronik erschienen, in der die Ausstellungskataloge von 2008-13 enthalten sind. 2014 konnte die Galerie erstmals an der *Outsider Art Fair in Paris* teilnehmen, der europaweit wichtigsten Messe für „Außenseiter-Kunst“. Im selben Jahr wurden 5 Künstler*innen aus dem Netzwerk des *PS-Art e.V. Berlin* für den internationalen Kunstpreis *Eward* nominiert.

Für Informationen und druckfähiges Bildmaterial wenden Sie sich bitte an:

Galerie ART CRU Berlin
Alexandra von Gersdorff-Bultmann (Leitung der Galerie)
Matthias Hofmann (Pressereferent)

Tel: 030-24 35 73 14 // 0172 3833728

Mail: galerie@art-cru.de

Web: www.art-cru.de

Fb: [facebook.com/GalerieARTCRUBerlin](https://www.facebook.com/GalerieARTCRUBerlin)



Trägerverein:
PS-Art e.V. Berlin
Oranienburger Straße 27
10117 Berlin-Mitte

Vorstand:
Carolin Rosner, Ralph Stabbert
Wolfram Voigtländer
Alexandra von Gersdorff-Bultmann

Spendenkonto:
Bank für Sozialwirtschaft
IBAN: DE42100205000001082600
BIC: BFSWDE33BER

PRESSEMITTEILUNG



Für druckfähiges Bildmaterial wenden Sie sich bitte an: galerie@art-cru.de



Erhard Post

Links: Rotes Tier, 2018, Ölkreide auf Papier, 50x70

Unten: Drei Figuren, 2016, Ölkreide auf grauem Papier, 50x70

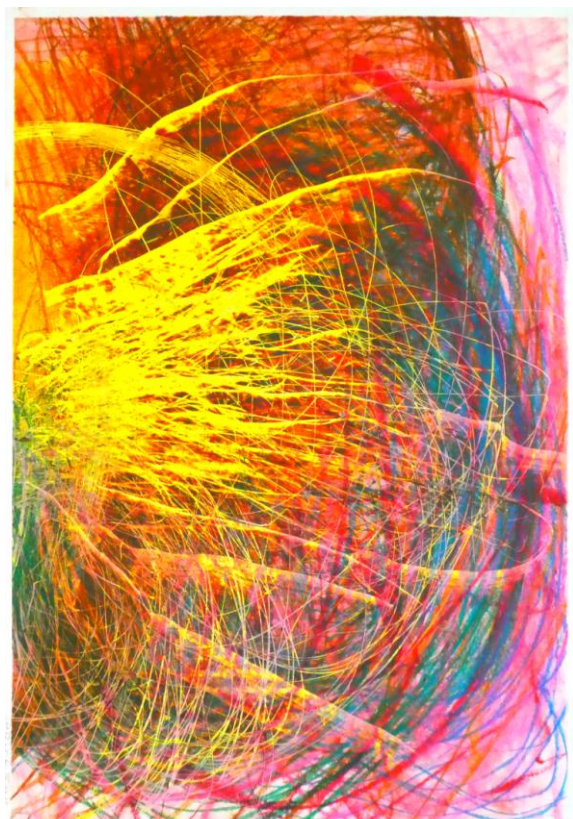
Rechts: In der Luft, 2018, Ölkreide auf rosa Papier, 50x70

Trägerverein:
PS-Art e.V. Berlin
Oranienburger Straße 27
10117 Berlin-Mitte

Vorstand:
Carolin Rosner, Ralph Stabbert
Wolfram Voigtländer
Alexandra von Gersdorff-Bultmann

Spendenkonto:
Bank für Sozialwirtschaft
IBAN: DE42100205000001082600
BIC: BFSWDE33BER

PRESSEMITTEILUNG



Marion Gamerschlag

Oben: Abstrakte Komposition (gelb, rot, violett), 2018, Ölkreide auf Papier, gewischt, gekratzt, 100x70

Links: Abstrakte Komposition (Eruption gelb), 2018, Ölkreide auf Papier, gewischt, gekratzt, 100x70

Rechts: Abstrakte Komposition, 2018, Ölkreide auf Papier, gewischt, gekratzt, 100x70

Trägerverein:

PS-Art e.V. Berlin
Oranienburger Straße 27
10117 Berlin-Mitte

Vorstand:

Carolin Rosner, Ralph Stabbert
Wolfram Voigtländer
Alexandra von Gersdorff-Bultmann

Spendenkonto:

Bank für Sozialwirtschaft
IBAN: DE42100205000001082600
BIC: BFSWDE33BER