

PRESSEMITTEILUNG



GALERIE ART CRU BERLIN · ORANIENBURGER STRASSE 27 · 10117 BERLIN-MITTE
WWW.ART-CRU.DE · FACEBOOK.COM/GALERIEARTCRUBERLIN

030 / 24 35 73 14
GALERIE@ART-CRU.DE

MARKUS MEURER

Vernissage: **Mittwoch, 07.03.2018, 19 Uhr**
Ausstellungsdauer: **08.03. – 07.04.2018**
Öffnungszeiten: **Di – Sa: 12 – 18 Uhr**
Ausstellungsort: **Galerie ART CRU Berlin, Oranienburger Str. 27, 10117 Berlin-Mitte**
Zur Ausstellung spricht: **Dr. Wolfram Voigtländer**
Vorstand PS Art e.V. Berlin

Galerie ART CRU Berlin zeigt Objekte und Assemblagen von Markus Meurer. Der Künstler erschafft sie aus Draht und einem bunten Materialmix aus gefundenen Gegenständen und Verpackungsresten. Im hinteren Teil der Galerie ist eine Rauminstallation zu sehen. Sie besteht aus Collagen und einer Vielzahl kleinerer Werke, meist obskuren Insekten oder Mischwesen zwischen Tier und Fahrzeug. Ergänzt wird die Ausstellung durch einige ausgewählte teils menschengroße Figuren.

Die Kunst von Markus Meurer ist durch seine besondere Beziehung zu Natur und Technik geprägt. Im Gesamtwerk des Künstlers gibt es nichts Wertloses, sondern nur Materie. Im Reich der ihn umgebenden Gegenstände und Materialien kennt Meurer keine Hierarchie der Wertigkeit. Ein Kaugummipapier kann genauso bedeutsam sein wie eine Apfelkuppe oder ein Knochenrest. Der Künstler erklärt, dass die Gegenstände zu ihm sprechen: Wenn er z.B. auf dem Weg durch die Stadt einen bestimmten Kronkorken auf dem Boden findet, spürt er sofort, dass er diesen zur Vollendung eines Werkes benötigt. Für Markus Meurer steht seine künstlerische Arbeit in einem größeren philosophischen Sinnzusammenhang. Er sieht sich selbst als ein Leidender, der die Gegenstände und die Welt um sich herum, Stück für Stück mit jedem neuen Kunstwerk, retten kann, da seine Objekte eine Schutz- bzw. kraftspendende Funktion haben. In Jahrzehnte langer Praxis hat der Künstler dabei einen unverkennbaren Stil und eine charakteristische Formensprache entwickelt. Das Werk von Markus Meurer ist reich an biographischen Bezügen und aufgeladenen mit geheimen Bedeutungen. Er lebt mit einer Vielzahl seiner Arbeiten und trennt sich nur ungerne von ihnen. In erfolgreichen Ausstellungen wurden sie in den letzten Jahren u.a. in Münster, Düsseldorf, Rotterdam und in der Halle Saint Pierre in Paris gezeigt. Im Museum Dr. Guislain in Gent, wurde inzwischen ein eigener Raum in der Dauerausstellung für ihn eingerichtet.

Der in dörflicher Umgebung mit zahlreichen Geschwistern aufgewachsene Künstler lernte von seinem Vater (ebenfalls ein Outsider Künstler) seit Kindheitstagen den Umgang mit Werkzeugen und Draht. Nachdem der Vater bei einem Motorradunfall ein Bein verlor, lebte

Trägerverein:
PS-Art e.V. Berlin
Oranienburger Straße 27
10117 Berlin-Mitte

Vorstand:
Alexandra von Gersdorff-Bultmann
Ralph Stabbert
Wolfram Voigtländer

Spendenkonto:
Bank für Sozialwirtschaft
IBAN: DE42100205000001082600
BIC: BFSWDE33BER

PRESSEMITTEILUNG



die Familie in Armut. In dieser Notsituation entwickelte Markus Meurer sein Talent, sich alle möglichen Materialien für bestimmte Zwecke nutzbar zu machen. Das Haus der Meurers wurde über die Jahre zu einem Gesamtkunstwerk, an dem zunächst vom Vater und später vom Sohn immer weiter gearbeitet wurde, dicht bevölkert von einer Vielzahl aus Miniaturmotorrädern und Figuren aus Holz und Stein. Die Gemeinde Monreal hatte kein Verständnis für diese naiv-naturalistische Kunst der Outsider und riss es schließlich ab.

Galerie ART CRU Berlin ist seit 2008 Berlins einzige Galerie für so genannte Outsider Art. Dieser Begriff (1972 von Roger Cardinal als Synonym des 1945 vom Maler Jean Dubuffet geprägten Terminus „Art Brut“ eingeführt) bezeichnet die Kunst von Menschen mit Psychiatrie-Erfahrung oder geistigen Behinderungen. Wir sind davon überzeugt, dass die besondere Wahrnehmung dieser Künstler sich in einzigartigen Kunstwerken von hoher Authentizität darstellt. Mit unseren Ausstellungen präsentieren wir Arbeiten von „Außenseitern“ als wichtigen Teil der Gegenwartskunst und wollen so einen aktiven Diskurs mit dem etabliertem Kunstbetrieb anregen. Im Kunsthof in der Oranienburger Straße gelegen, bringt die Galerie Werke von Menschen mit besonderem Erleben mitten in die Berliner Kunstszene. Träger der gemeinnützigen Galerie ART CRU Berlin ist der **PS-Art e.V. Berlin**, ein Netzwerk aus verschiedenen psychosozialen Institutionen. Initiatorin des Projektes, Leiterin der Galerie und 1. Vorsitzende des Vereins ist Alexandra von Gersdorff-Bultmann.

Zum fünfjährigen Jubiläum der Galerie ist eine Chronik erschienen, in der die Ausstellungskataloge von 2008-13 enthalten sind. 2014 konnte die Galerie erstmals an der **Outsider Art Fair** in Paris teilnehmen, der europaweit wichtigsten Messe für Außenseiter-Kunst. Im selben Jahre wurden fünf Künstler aus dem Netzwerk des PS-Art e.V. Berlin für den internationalen Kunstpreis **euward** nominiert. Seit 2015 ist die Galerie Mitglied im **Landesverband Berliner Galerien** (lvbg).

Für Informationen und druckfähiges Bildmaterial wenden Sie sich bitte an:

Galerie ART CRU Berlin
Alexandra von Gersdorff-Bultmann (1. Vorsitzende PS-Art e.V. Berlin)
Matthias Hofmann (Presse)

Tel: 030-24 35 73 14 // 0172 3833728

Mail: galerie@art-cru.de

Web: www.art-cru.de

Fb: [facebook.com/GalerieARTCRUBerlin](https://www.facebook.com/GalerieARTCRUBerlin)



Trägerverein:
PS-Art e.V. Berlin
Oranienburger Straße 27
10117 Berlin-Mitte

Vorstand:
Alexandra von Gersdorff-Bultmann
Ralph Stabbert
Wolfram Voigtländer

Spendenkonto:
Bank für Sozialwirtschaft
IBAN: DE42100205000001082600
BIC: BFSWDE33BER

PRESSEMITTEILUNG



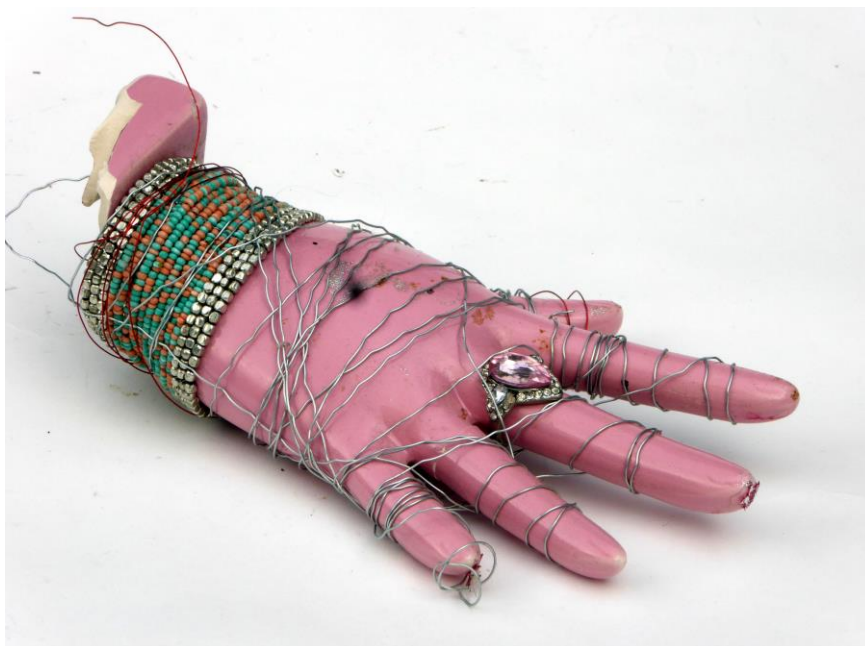
Für druckfähiges Bildmaterial wenden Sie sich bitte an: galerie@art-cru.de



Michael Jackson, 2008, Assemblage, 157x67x64
Foto Galerie ART CRU Berlin



Schlossbefreiungsfahrer, 2017, Assemblage, 14x13x17
Foto P. Nieting



Händel, 2016, 2016, Assemblage, 29x15x20
Foto P. Nieting

Trägerverein:
PS-Art e.V. Berlin
Oranienburger Straße 27
10117 Berlin-Mitte

Vorstand:
Alexandra von Gersdorff-Bultmann
Ralph Stabbert
Wolfram Voigtländer

Spendenkonto:
Bank für Sozialwirtschaft
IBAN: DE42100205000001082600
BIC: BFSWDE33BER