

# PRESSEMITTEILUNG



GALERIE ART CRU BERLIN · ORANIENBURGER STRASSE 27 · 10117 BERLIN-MITTE  
WWW.ART-CRU.DE · FACEBOOK.COM/GALERIEARTCRUBERLIN

030 / 24 35 73 14  
GALERIE@ART-CRU.DE

## NATURALE SYSTEME Haci Sami Yaman, Beatrice Guder

Kunst aus dem Offenen Atelier St. Hedwig

**Vernissage:** Donnerstag, 14.06.2018, 18 Uhr  
**Ausstellungsdauer:** 15.06. – 14.07.2018  
**Öffnungszeiten:** Di – Sa: 12 – 18 Uhr  
**Ausstellungsort:** Galerie ART CRU Berlin, Oranienburger Str. 27, 10117 Berlin-Mitte  
**Begrüßung:** Alexander Grafe  
Regionalgeschäftsführer Alexianer St. Hedwig Kliniken Berlin GmbH  
Prof. Dr. med. Felix BERPohl  
Chefarzt Psychiatrische Universitätsklinik der Charité im St. Hedwig-Krankenhaus  
Dr. Martina Klein  
Leitung Fundraising Alexianer GmbH Münster  
**Zur Ausstellung spricht:** Paula Schmidt-Dudek  
Künstlerische Leiterin Offenes Atelier St. Hedwig  
**Musik:** Ensemble NIDO – Julia Gröning, Violine & Guido Scharmer, Violoncello  
Live Music Now Berlin

**Galerie ART CRU Berlin zeigt Werke von Haci Sami Yaman und Beatrice Guder.**

Die Bilder von **Haci Sami Yaman** sind kontraststarke Kompositionen aus verschiedenen Punkten, Strichen, Linien und kalligraphischen Elementen, die nicht auf den ersten Blick nachzuvollziehenden Regeln zu gehorchen scheinen. Sie ordnen sich zu Mustern oder Formen, es bilden sich Strukturen und Ströme heraus, die eine ganz eigene Faszination vermitteln. Die Bilder scheinen förmlich zu vibrieren, wirken wie aufgeladen durch eine Vielzahl von mitschwingenden Bedeutungen und pulsierenden Energien. Zugleich ähneln sie Luftaufnahmen oder lassen an Skizzen von Landschaftsarchitekten denken. Die spannungsreiche Wirkung der Bilder wird noch verstärkt, wenn man weiß, dass es sich bei Yaman um einen nahezu blinden Künstler handelt. Bei seiner Arbeit stehen ihm spezielle Acrylstifte zu Verfügung. Beim Farbauftrag kann sich der Künstler z.B. durch besonders festes Aufdrücken dieser Stifte oder durch Klopfen orientieren. Yaman, der seit fast 2 Jahren regelmäßig ins Offene Atelier geht, gibt gerne Auskunft über die ihnen zugrunde liegenden Energie-Theorien, Funktionsweisen von Schaltsystemen und anderen philosophisch-technischen Gedankenkonstruktionen. „Er spricht von Systemen, Schaltungen, planetarischen Strukturen. Von Komplexen Interaktionen, von Strömen und Elektrifizierung. Seine Bilder sind Vernetzungen, Verpixelungen, Datenverarbeitung. Er beschreibt Level und Ebenen, Programmierungen, Verstärker“, so Paula Schmidt-Dudek, die Leiterin des Offenen Ateliers St. Hedwig.

**Beatrice Guders** Werke lassen sich als Studien von Natur und Landschaft beschreiben. Sie changiert in ihrer Malerei zwischen Figuration und (vermeintlicher) Abstraktion. Pflanzen, Felder, Berge und Blumen sind ihre Motive, die sie in leuchtenden Farben auf Papier und Leinwand bringt. Z.T. spielt sie mit gemusterten Strukturen und sich wiederholenden

---

**Trägerverein:**  
PS-Art e.V. Berlin  
Oranienburger Straße 27  
10117 Berlin-Mitte

**Vorstand:**  
Carolyn Rosner, Ralph Stabbert  
Wolfram Voigtländer  
Alexandra von Gersdorff-Bultmann

**Spendenkonto:**  
Bank für Sozialwirtschaft  
IBAN: DE42100205000001082600  
BIC: BFSWDE33BER

# PRESSEMITTEILUNG



systematischen Formen, die sich bei näherer Betrachtung als Landschaften lesen lassen. Einige Arbeiten bestehen fast gänzlich aus dynamischen Pinsel-Schwüngen oder minimalistischen Punkten, die im Zusammenspiel auf Motive oder Phänomene aus der Natur verweisen. Thematik der Bilder von Beatrice Guder, die Titel wie „Baum“, „Wald“ oder „Gebirge“ tragen, lassen an die naive Malerei denken. Die Künstlerin arbeitet seit vielen Jahren im Offenen Atelier.

**Galerie ART CRU Berlin** ist seit 2008 Berlins einzige Galerie für so genannte Outsider Art. Dieser Begriff (1972 von Roger Cardinal als Synonym des 1945 vom Maler Jean Dubuffet geprägten Terminus „Art Brut“ eingeführt) bezeichnet die Kunst von Menschen mit Psychiatrie-Erfahrung oder geistigen Behinderungen. Wir sind davon überzeugt, dass die besondere Wahrnehmung dieser Künstler\*innen sich in einzigartigen Kunstwerken von hoher Authentizität darstellt. Mit unseren Ausstellungen präsentieren wir Arbeiten von „Außenseiter\*innen“ als wichtigen Teil der Gegenwartskunst und wollen so einen aktiven Diskurs mit dem etabliertem Kunstbetrieb anregen. Im Kunsthof, in der Oranienburger Straße gelegen, bringt die Galerie Werke von Menschen mit besonderem Erleben mitten in die Berliner Kunstszene. Träger der gemeinnützigen Galerie ART CRU Berlin ist der Verein *PS-Art e.V. Berlin*, ein Netzwerk aus verschiedenen psychosozialen Institutionen. Initiatorin des Projektes, Leiterin der Galerie und 1. Vorsitzende des Vereins ist Alexandra von Gersdorff-Bultmann.

Zum fünfjährigen Jubiläum der Galerie ist eine Chronik erschienen, in der die Ausstellungskataloge von 2008-13 enthalten sind. 2014 konnte die Galerie erstmals an der *Outsider Art Fair in Paris* teilnehmen, der europaweit wichtigsten Messe für „Außenseiter-Kunst“. Im selben Jahr wurden 5 Künstler\*innen aus dem Netzwerk des *PS-Art e.V. Berlin* für den internationalen Kunstpreis *Euward* nominiert.

## **Für Informationen und druckfähiges Bildmaterial wenden Sie sich bitte an:**

Galerie ART CRU Berlin  
Alexandra von Gersdorff-Bultmann (Leitung der Galerie)  
Matthias Hofmann (Pressereferent)

**Tel:** 030-24 35 73 14 // 0172 3833728

**Mail:** [galerie@art-cru.de](mailto:galerie@art-cru.de)

**Web:** [www.art-cru.de](http://www.art-cru.de)

**Fb:** [facebook.com/GalerieARTCRUBerlin](https://www.facebook.com/GalerieARTCRUBerlin)

## **Für Informationen zum Offenen Atelier St. Hedwig wenden Sie sich bitte an:**

Paula Schmidt-Dudek:

Tel.: 030 2311-2734 / Mail: [p.schmidt-dudek@alexianer.de](mailto:p.schmidt-dudek@alexianer.de)

Mechthild Niemann-Mirmehdi:

Tel.: 030 2311-2908/ Mail: [m.niemann-mimehdi@charite.de](mailto:m.niemann-mimehdi@charite.de)

[www.alexianer.de](http://www.alexianer.de)

---

### **Trägerverein:**

PS-Art e.V. Berlin  
Oranienburger Straße 27  
10117 Berlin-Mitte

### **Vorstand:**

Carolin Rosner, Ralph Stabbert  
Wolfram Voigtländer  
Alexandra von Gersdorff-Bultmann

### **Spendenkonto:**

Bank für Sozialwirtschaft  
IBAN: DE42100205000001082600  
BIC: BFSWDE33BER



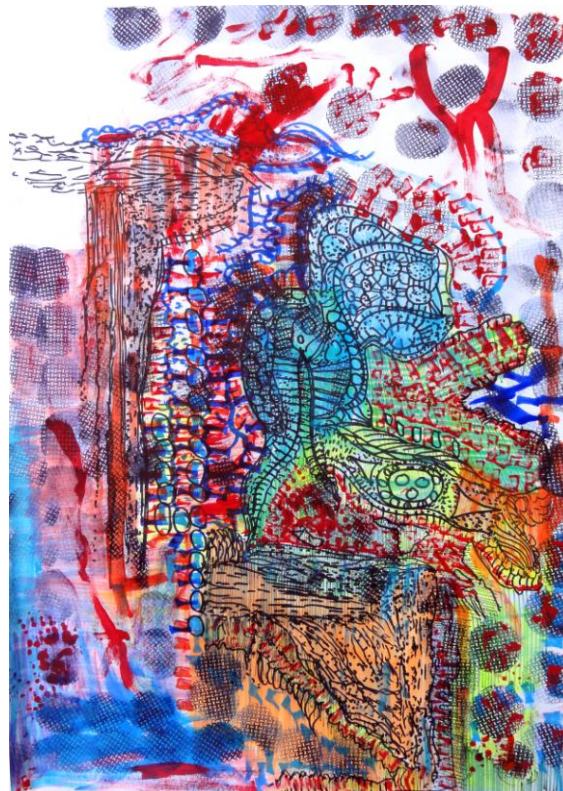
# PRESSEMITTEILUNG



Für druckfähiges Bildmaterial wenden Sie sich bitte an: [galerie@art-cru.de](mailto:galerie@art-cru.de)



Haci Sami Yaman, Konstante,  
2018, Faserstift auf Papier, 82x60



Haci Sami Yaman, wild, 2018,  
2018, Faserstift auf Papier, 60x40



Beatrice Guder, Farbenspiel,  
2018, Acryl auf Leinwand, 24x18



Beatrice Guder, Wald,  
2016 Acryl auf Leinwand, 50x50

**Trägerverein:**  
PS-Art e.V. Berlin  
Oranienburger Straße 27  
10117 Berlin-Mitte

**Vorstand:**  
Carolin Rosner, Ralph Stabbert  
Wolfram Voigtländer  
Alexandra von Gersdorff-Bultmann

**Spendenkonto:**  
Bank für Sozialwirtschaft  
IBAN: DE42100205000001082600  
BIC: BFSWDE33BER