

PRESSEMITTEILUNG



GALERIE ART CRU BERLIN · ORANIENBURGER STRASSE 27 · 10117 BERLIN-MITTE
WWW.ART-CRU.DE · FACEBOOK.COM/GALERIEARTCRUBERLIN

030 / 24 35 73 14
GALERIE@ART-CRU.DE

OLIVER RINCKE

Vernissage: Donnerstag, 01.02.2018, 19 Uhr
Ausstellungsdauer: 02.02. – 28.02.2017
Öffnungszeiten: Di – Sa: 12 – 18 Uhr
Ausstellungsort: Galerie ART CRU Berlin, Oranienburger Str. 27, 10117 Berlin-Mitte
Zur Ausstellung spricht: Susanne Bachmann
Gruppenleiterin Thikwa-Werkstatt für Theater und Kunst
Grußwort: Sebastian Böstel
Geschäftsführer nbw Nordberliner Werkgemeinschaft gGmbH

Galerie ART CRU Berlin zeigt Broderien von **Oliver Rincke**. Seine Arbeiten sind kraftvolle Kompositionen aus Wolle und Garn auf Wellkarton mit einer mitreißenden Farbwirkung.

In einem genau geplanten Arbeitsprozess durchstößt Oliver Rincke den Karton mit dicken Nadeln, bevor er Schicht für Schicht die Wolle hindurch fädelt. So entsteht Textilkunst von großer Originalität, deren Bildwelt und Farbwirkung z.T. an südamerikanische Kunst und Popkultur erinnert. Für seine Woll-Kompositionen lässt er sich durch Motive, die er in Zeitschriften, Büchern oder dem Internet findet inspirieren, darunter mexikanische Masken, Gürtel von Wrestlern, Fahrzeuge, Comicfiguren und vieles mehr. Verschiedene Elemente werden kombiniert und auf dem Karton skizziert, bevor er diese mit Fäden „ausmalt“, wobei er immer an 2-3 Kunstwerken parallel arbeitet. Diese faszinierende Technik wird von Rincke seit seiner Teilnahme an einem Textilworkshop 2013 konstant weiterentwickelt.

Auf den ersten Blick sticht die intensive Farbigkeit und außergewöhnliche Haptik der Bilder ins Auge. Sie sind kraftvoll, direkt und exzessiv ohne dabei in all ihrer Farbgewaltigkeit aggressiv oder schrill zu wirken. Dies wird durch die Verwendung ausgewählter Pastelltöne verhindert. Die impulsive, spannungsreiche und überraschende Motivwelt, die den Kompositionen eigen ist, erstickt jede Form von dekorativer Süßlichkeit im Kern. Die Werke von Oliver Rincke entwickeln eine unmittelbare und ganz eigene Wirkung, von dem sich die Öffentlichkeit bereits bei unserer ersten Zusammenarbeit mit dem Künstler auf der **POSITIONS Art Fair Berlin** und anhand der Veröffentlichung eines seiner Werke in der **WELTKUNST** überzeugen konnte. Ein ungewöhnlicher Erfolg für einen Newcomer, den wir nun in seiner ersten Einzelausstellung in unserer Galerie präsentieren dürfen.

Seit 2010 ist Oliver Rincke (geb. 1978, Berlin) Mitglied in der **Thikwa-Werkstatt für Theater und Kunst**, steht seitdem erfolgreich auf der Bühne und arbeitet als bildender Künstler.

Trägerverein:
PS-Art e.V. Berlin
Oranienburger Straße 27
10117 Berlin-Mitte

Vorstand:
Alexandra von Gersdorff-Bultmann
Ralph Stabbert
Wolfram Voigtländer

Spendenkonto:
Bank für Sozialwirtschaft
IBAN: DE4210020500001082600
BIC: BFSWDE33BER

PRESSEMITTEILUNG



Galerie ART CRU Berlin ist seit 2008 Berlins einzige Galerie für so genannte Outsider Art. Dieser Begriff (1972 von Roger Cardinal als Synonym des 1945 vom Maler Jean Dubuffet geprägten Terminus „Art Brut“ eingeführt) bezeichnet die Kunst von Menschen mit Psychiatrie-Erfahrung oder geistigen Behinderungen. Wir sind davon überzeugt, dass die besondere Wahrnehmung dieser Künstler sich in einzigartigen Kunstwerken von hoher Authentizität darstellt. Mit unseren Ausstellungen präsentieren wir Arbeiten von „Außenseitern“ als wichtigen Teil der Gegenwartskunst und wollen so einen aktiven Diskurs mit dem etabliertem Kunstbetrieb anregen. Im Kunsthof in der Oranienburger Straße gelegen, bringt die Galerie Werke von Menschen mit besonderem Erleben mitten in die Berliner Kunstszene. Träger der gemeinnützigen Galerie ART CRU Berlin ist der **PS-Art e.V. Berlin**, ein Netzwerk aus verschiedenen psychosozialen Institutionen. Initiatorin des Projektes, Leiterin der Galerie und 1. Vorsitzende des Vereins ist Alexandra von Gersdorff-Bultmann.

Zum fünfjährigen Jubiläum der Galerie ist eine Chronik erschienen, in der die Ausstellungskataloge von 2008-13 enthalten sind. 2014 konnte die Galerie erstmals an der **Outsider Art Fair** in Paris teilnehmen, der europaweit wichtigsten Messe für Außenseiter-Kunst. Im selben Jahre wurden fünf Künstler aus dem Netzwerk des PS-Art e.V. Berlin für den internationalen Kunstpreis **euward** nominiert. Seit 2015 ist die Galerie Mitglied im **Landesverband Berliner Galerien** (lvbg).

Für Informationen und druckfähiges Bildmaterial wenden Sie sich bitte an:

Galerie ART CRU Berlin
Alexandra von Gersdorff-Bultmann (1. Vorsitzende PS-Art e.V. Berlin)
Matthias Hofmann (Presse)

Tel: 030-24 35 73 14 // 0172 3833728

Mail: galerie@art-cru.de

Web: www.art-cru.de

Fb: [facebook.com/GalerieARTCRUBerlin](https://www.facebook.com/GalerieARTCRUBerlin)



Trägerverein:
PS-Art e.V. Berlin
Oranienburger Straße 27
10117 Berlin-Mitte

Vorstand:
Alexandra von Gersdorff-Bultmann
Ralph Stabbert
Wolfram Voigtländer

Spendenkonto:
Bank für Sozialwirtschaft
IBAN: DE42100205000001082600
BIC: BFSWDE33BER

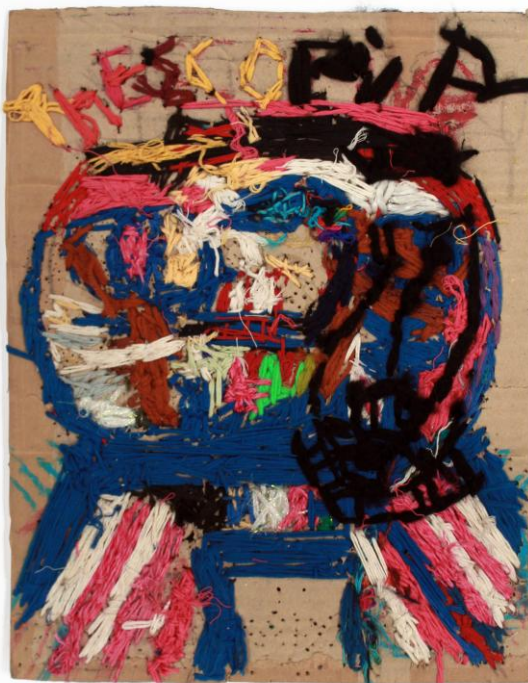
PRESSEMITTEILUNG



Für druckfähiges Bildmaterial wenden Sie sich bitte an: galerie@art-cru.de



Frau und Adler, 2014, Baumwolle, Wellkarton 45x36



The Scorpion, 2014,
Baumwolle, Ölpastellkreide, Wellkarton, 38x29



Ohne Titel, 2017, Wolle, Wellkarton, 25x56

Trägerverein:
PS-Art e.V. Berlin
Oranienburger Straße 27
10117 Berlin-Mitte

Vorstand:
Alexandra von Gersdorff-Bultmann
Ralph Stabbert
Wolfram Voigtländer

Spendenkonto:
Bank für Sozialwirtschaft
IBAN: DE42100205000001082600
BIC: BFSWDE33BER