

PRESSEMITTEILUNG



GALERIE ART CRU BERLIN · ORANIENBURGER STRASSE 27 · 10117 BERLIN-MITTE
WWW.ART-CRU.DE · FACEBOOK.COM/GALERIEARTCRUBERLIN

030 / 24 35 73 14
GALERIE@ART-CRU.DE

SCHLÜSSELWERKE – Die Bilder von

ACHIM MAAZ

Vernissage: Donnerstag, 11.09.2014, 19 Uhr
Ausstellungsdauer: 12.09.2014 – 25.10.2014/ Di-Sa: 12 – 18 Uhr
Ausstellungsort: Galerie ART CRU Berlin, Oranienburger Str. 27, 10117 Berlin-Mitte
Zur Ausstellung sprechen: Robert Kötter
Kunstexperte, Köln
Julia Krings
Kunsthistorikerin, Kunsthistorisches Institut der Uni Bonn

Galerie ART CRU Berlin präsentiert Schlüsselwerke von Achim Maaz (1955-2014). Der Outsider-Künstler war in den Jahren 2002, 2010 und 2014 für den EUWARD Kunstpreis nominiert. Parallel zur ersten Einzelausstellung des Künstlers in Berlin findet eine Schau seiner künstlerischen Entwicklung im **Kunsthistorischen Institut** in **Bonn** statt. Im Oktober wird die Galerie ART CRU Berlin ausgewählte Werke auf der **Outsider Art Fair** in **Paris** zeigen.

Malen mit gestohlenen Stiften

Die außergewöhnliche Geschichte eines Malers mit geistiger Behinderung, der ein Leben lang gegen alle Widerstände malte und erst kurz vor seinem plötzlichen Tod entdeckt wurde.

Komplexe, großflächige Kugelschreiber-Schraffuren, Bleistift-Zeichnungen, teilweise überdeckt von virtuoser Ölpastellmalerei – das Werk Achim Maaz' sucht in der Kunstwelt seinesgleichen. In den großformatigen Werken bildet der Rand des Zeichenpapiers eine markante Grenze. Die Figuren mit ihren gedrückten, halslosen Köpfen wirken oft wie in den Bildraum hineingepresst, wie eingeschlossen in die eigene Körperlichkeit. Erfahrungen von Eingegrenztheit und der Drang auszubrechen dominieren auf subtile und intensive Art die Stimmung der originären und intimen Bilder von Achim Maaz.

„Einige Motive wie Schlüsselbunde oder Menschen in beklemmend engen Räumen zeugen von seinem Wunsch auszubrechen - aus einem Alltag, der gezeichnet war von Fremdbestimmung und Eingesperrtsein“, erklärt Julia Krings, Co-Kuratorin und Dozentin für Kunstgeschichte an der Uni Bonn. „Mit seinen Bildern kommunizierte er, was er nicht sagen konnte.“

1955 in Bonn geboren, verbrachte Maaz einen Großteil seines Lebens in Institutionen. Weil er als fluchtgefährdet eingestuft wurde, galten für ihn besondere Sicherheitsvorgaben, die in besonderem Maße in seine Bewegungsfreiheit eingriffen. Als Künstler wurde er lange Zeit nicht anerkannt. Um überhaupt malen zu können, nahm

Trägerverein:
PS-Art e.V. Berlin
Oranienburger Straße 27
10117 Berlin-Mitte

Vorstand:
Alexandra von Gersdorff-Bultmann
Silvana Künze
Wolfram Voigtländer

Spendenkonto:
Bank für Sozialwirtschaft
IBAN: DE4210020500001082600
BIC: BFSWDE33BER

PRESSEMITTEILUNG



Maaz Kugelschreiber und Kalenderblätter an sich, wann immer sich die Gelegenheit bot: in der Behindertenwerkstatt oder in seiner Wohneinheit.

Am 24. Juli ist Achim Maaz überraschend im Alter von 59 Jahren verstorben. Nun kann der Erlös ihm persönlich nicht mehr zugutekommen. „Umso mehr sollen seine Bilder von ihm und seiner Sicht auf die Welt erzählen“, sagt Robert Kötter. Maaz' Arbeiten eröffnen bizarre Blickwinkel, schwarze Stunden und entbehren dennoch nicht einer eigensinnigen Zartheit.

Galerie ART CRU Berlin ist seit 2008 Berlins einzige Galerie für so genannte Outsider Art. Dieser Begriff (1972 von Roger Cardinal als Synonym des 1945 vom Maler Jean Dubuffet geprägten Terminus „Art Brut“ eingeführt) bezeichnet die Kunst von Menschen mit psychischen Erkrankungen oder geistigen Behinderungen. Hauptziel der Galerie ist es, die Distanz zwischen etabliertem Kunstbetrieb und Outsider Art zu verringern. Darüber hinaus soll eine Vernetzung der Künstler und der zugehörigen Szene ermöglicht werden. Im Kunsthof in der Oranienburger Straße gelegen, bringt die Galerie Werke von Menschen mit Beeinträchtigungen nicht nur mitten in die Kunstszene, sondern auch sichtbar in die Öffentlichkeit. Träger der gemeinnützigen Galerie ART CRU Berlin ist der Verein *PS-Art e.V. Berlin*, ein Netzwerk aus verschiedenen psychosozialen Institutionen.

Für Informationen und druckfähiges Bildmaterial wenden Sie sich bitte an:

Galerie ART CRU Berlin
Alexandra von Gersdorff-Bultmann (1. Vorsitzende PS-Art e.V. Berlin)
Matthias Hofmann (Presse)

Tel: 030-24 35 73 14 // 0172 3833728

Mail: galerie@art-cru.de

Web: www.art-cru.de

Fb: [facebook.com/GalerieARTCRUBerlin](https://www.facebook.com/GalerieARTCRUBerlin)

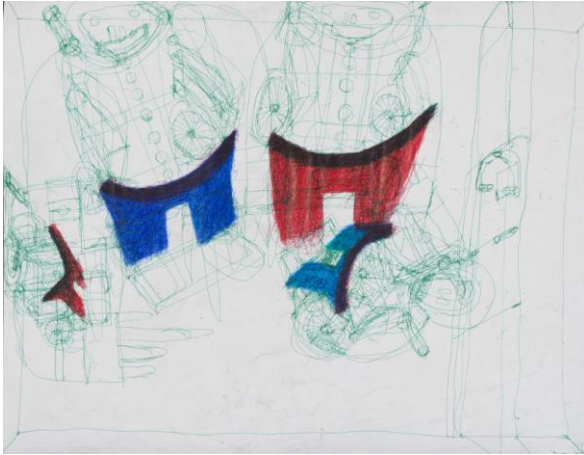
Trägerverein:
PS-Art e.V. Berlin
Oranienburger Straße 27
10117 Berlin-Mitte

Vorstand:
Alexandra von Gersdorff-Bultmann
Silvana Künze
Wolfram Voigtländer

Spendenkonto:
Bank für Sozialwirtschaft
IBAN: DE42100205000001082600
BIC: BFSWDE33BER

PRESSEMITTEILUNG

Für druckfähiges Bildmaterial wenden Sie sich bitte an: galerie@art-cru.de



o.T., undatiert, Kugelschreiber, Filzstift, 68x50



o.T., undatiert, Ölpastellkreide, Filzstift, 68x50



o.T., undatiert, Kugelschreiber, Ölpastellkreide, 41,5x116,5
Vorderseite



Rückseite

Trägerverein:
PS-Art e.V. Berlin
Oranienburger Straße 27
10117 Berlin-Mitte

Vorstand:
Alexandra von Gersdorff-Bultmann
Silvana Künze
Wolfram Voigtländer

Spendenkonto:
Bank für Sozialwirtschaft
IBAN: DE42100205000001082600
BIC: BFSWDE33BER