

PRESSEMITTEILUNG



GALERIE ART CRU BERLIN · ORANIENBURGER STRASSE 27 · 10117 BERLIN-MITTE
WWW.ART-CRU.DE · FACEBOOK.COM/GALERIEARTCRUBERLIN

030 / 24 35 73 14
GALERIE@ART-CRU.DE

DIE BLAUE STUNDE

Kunst aus dem Offenen Atelier im St. Hedwig-Krankenhaus

Vernissage: Donnerstag, 07.08.2014, 18 Uhr
Ausstellungsdauer: 08.08.2014 – 05.09.2014/ Di-Sa: 12 – 18 Uhr
Ausstellungsort: Galerie ART CRU Berlin, Oranienburger Str. 27, 10117 Berlin-Mitte
Begrüßung: Herr Prof. Dr. Felix Bempohl
Chefarzt Psychiatrische Universitätsklinik der Charité im St. Hedwig-Krankenhaus
Zur Blauen Stunde i.d. Literatur: Mechthild Niemann-Mirmehdi
Leitung Therapeutische Dienste PUK Charité im St. Hedwig-Krankenhaus
Ausstellungseinführung: Paula Schmidt-Dudek
Künstlerische Leiterin Offenes Atelier im St. Hedwig-Krankenhaus
Musik: Live Musik Now
Erik Asgeirsson (Island), Violoncello

Galerie ART CRU Berlin präsentiert ca. 30 neu entstandene Werke von Künstlern aus dem **Offenen Atelier** im St. Hedwig-Krankenhaus. Es ist die vierte Ausstellung des Ateliers in der Galerie ART CRU Berlin.

„Die Blaue Stunde“ - der Zeitraum zwischen Sonnenuntergang und Dämmerung, wenn das Licht bläulich schimmert im Zwischenbereich vom Tag zur Nacht. Dieses Geschehen empfinden die Künstler und Künstlerinnen nach und halten es individuell in verschiedenen Techniken und Herangehensweisen auf ihren Bildern fest. Sie begeben sich damit auf die Spur von Übergängen von einem zum anderen Zustand.

Daniela Sparr ist für ihre flächig-farbtensiven Interpretationen bekannt. Sie präsentiert uns eine Frau vor Yves-Klein-blauem Hintergrund: zugleich kraftvoll strahlend und wie in schwere Gedanken vertieft. Ein weiteres Portrait, ein „Blaues Mädchen“ wurde von **F.H.** für die Ausstellung als Aquarell geschaffen. Das Mädchen, mit weißem Mondsichel-Mund verschmitzt lächelnd, erinnert in ihrer minimalistischen Gestaltung aus geometrischen Formen an die Figuren von Bauhaus-Künstler Oskar Schlemmer. Die Arbeit von **Beatrice Guder** zeigt eine „Adria Landschaft“ in der das funkelnd-aufgewühlte Meer, das die Künstlerin in expressiven Pinselstrichen auf die Leinwand bringt, heller strahlt als der Himmel und der fast bedrückend wirkende Küstenstreifen. Mysteriös wie das Meer wirkt auch das maskenhafte Gesicht von **belruby**. Ihre Arbeit ist eine phantasievolle Komposition die eine intensive Sog-Wirkung entfaltet: fließende Blautöne umströmen das gepunktete Gesicht mit seinen faszinierend-fantastisch verzierten Augen. Das Bild wirkt betörend und in seiner hypnotischen Wirkung zugleich ein wenig verstörend. Diese besondere Perspektive in dem Werk ermöglicht es nachzufühlen, was in einem Menschen vorgehen kann, „Wenn die Stunde schlägt“.

Galerie ART CRU Berlin ist seit 2008 Berlins einzige Galerie für so genannte Outsider Art. Dieser Begriff (1972 von Roger Cardinal als Synonym des 1945 vom Maler Jean Du-

Trägerverein:
PS-Art e.V. Berlin
Oranienburger Straße 27
10117 Berlin-Mitte

Vorstand:
Alexandra von Gersdorff-Bultmann
Silvana Künze
Wolfram Voigtländer

Spendenkonto:
Bank für Sozialwirtschaft
IBAN: DE4210020500001082600
BIC: BFSWDE33BER

PRESSEMITTEILUNG



buffet geprägten Terminus „Art Brut“ eingeführt) bezeichnet die Kunst von Menschen mit psychischen Erkrankungen oder geistigen Behinderungen. Hauptziel der Galerie ist es, die Distanz zwischen etabliertem Kunstbetrieb und Outsider Art zu verringern. Darüber hinaus soll eine Vernetzung der Künstler und der zugehörigen Szene ermöglicht werden. Im Kunsthof in der Oranienburger Straße gelegen, bringt die Galerie Werke von Menschen mit Beeinträchtigungen nicht nur mitten in die Kunstszene, sondern auch sichtbar in die Öffentlichkeit. Träger der gemeinnützigen Galerie ART CRU Berlin ist der Verein *PS-Art e.V. Berlin*, ein Netzwerk aus verschiedenen psychosozialen Institutionen.

Für Informationen und druckfähiges Bildmaterial wenden Sie sich bitte an:

Galerie ART CRU Berlin
Alexandra von Gersdorff-Bultmann (1. Vorsitzende PS-Art e.V. Berlin)
Matthias Hofmann (Presse)

Tel: 030-24 35 73 14 // 0172 3833728
Mail: galerie@art-cru.de
Web: www.art-cru.de
Fb: facebook.com/GalerieARTCRUBerlin

Für Informationen zum Offenen Atelier:

Paula Schmidt-Dudek (Künstlerische Leiterin Offenes Atelier)
Mail: p.schmidt-dudek@alexius.de
Mechthild Niemann-Mirmehdi (Leitung Therapeutische Dienste PUK Charité im SHK)
Mail: m.niemann-mirmehdi@charite.de

Offenes Atelier im St. Hedwig-Krankenhaus
Große Hamburger Str. 5-11, 10117 Berlin
030 2311-2734 /-2908
www.alexianer.de

Trägerverein:
PS-Art e.V. Berlin
Oranienburger Straße 27
10117 Berlin-Mitte

Vorstand:
Alexandra von Gersdorff-Bultmann
Silvana Künze
Wolfram Voigtländer

Spendenkonto:
Bank für Sozialwirtschaft
IBAN: DE42100205000001082600
BIC: BFSWDE33BER

PRESSEMITTEILUNG



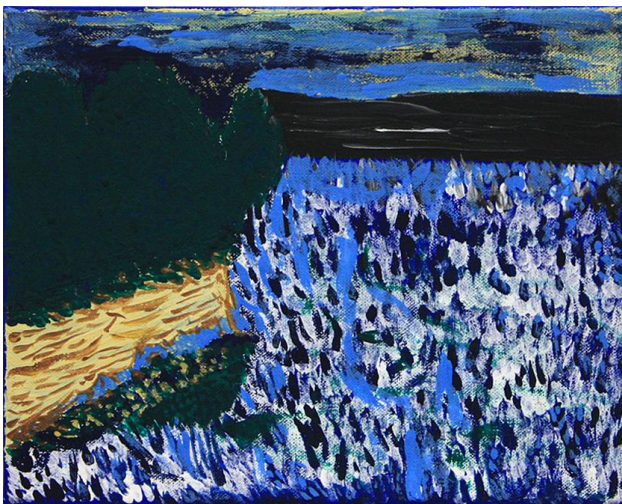
Für Informationen und druckfähiges Bildmaterial wenden Sie sich bitte an:
galerie@art-cru.de



Daniela Sparr, Matisse in Blau, 2014
Acryl, Papier, 50x64



F.H., Blaues Mädchen, 2014
Aquarell, 24x32



Beatrice Guder, Adria-Landschaft, 2014
Acryl, Leinwand, 24x30

Fotos: Silvia Thomas-Mundt



belruby, Wenn die Stunde schlägt, 2014
Acryl, Papier, 64x50

Trägerverein:
PS-Art e.V. Berlin
Oranienburger Straße 27
10117 Berlin-Mitte

Vorstand:
Alexandra von Gersdorff-Bultmann
Silvana Künze
Wolfram Voigtländer

Spendenkonto:
Bank für Sozialwirtschaft
IBAN: DE42100205000001082600
BIC: BFSWDE33BER