

# PRESSEMITTEILUNG



GALERIE ART CRU BERLIN · ORANIENBURGER STRASSE 27 · 10117 BERLIN-MITTE  
WWW.ART-CRU.DE

030 / 24 35 73 14  
GALERIE@ART-CRU.DE

## DIVERSITÉ CAROLINE CROZAT

**Vernissage:** Donnerstag, 14.11.2019, 19 Uhr  
**Ausstellungsdauer:** 15.11.2019 – 11.01.2020  
**Öffnungszeiten:** Di – Fr: 12 – 18 Uhr, Sa: 14 – 18 Uhr  
**Ausstellungsort:** Galerie ART CRU Berlin, Oranienburger Str. 27, 10117 Berlin-Mitte  
**Zur Ausstellung spricht:** Marion Wendlandt

**Galerie ART CRU Berlin** zeigt Bilder der Französin **Caroline Crozat** in ihrer ersten Einzelausstellung in Deutschland.

Die intensive Malerei in z.T. großen Formaten fordert den Betrachter heraus und ermöglicht die Erfahrung der besonderen Ausdrucksweise einer multidisziplinären Künstlerin. Die „Neo-Expressionistin“ Crozat studierte Malerei an der École des beaux-arts de Metz, ist autodidaktische Musikerin und Autorin, die die kulturelle Vielfalt, die Diversité, liebt. In der Ausstellung sind ca. 20 Bilder in Acryl auf Leinwand zu sehen. Sie zeigen intensive Figur-Kompositionen: wild und nachdenklich, frontal und unverstellt, kraftvoll und rätselhaft. Bewegung ist ein zentrales Element in ihren farbgewaltigen Bildern, die sie mit Jazzmusik vergleicht. Sie sind geprägt von einer „afrikanischen Fantasie“, die Crozat schon als Kind zu entwickeln begann, als ihr Onkel in Kamerun lebte. Die Künstlerin spricht offen über ihr Asperger-Syndrom und interessiert sich nicht für gängige Genre-Zuschreibungen. Den Outsiderkünstlern und der Art Brut fühlt sie sich zugehörig und betont Dekonstruktion des Klassischen als ein gemeinsames Motiv. „Freiheit ist schwieriger als man denkt“ sagt sie über ihr Ziel, die eigene Form von Einschränkungen zu lösen. In ihrer Kunst versucht sie ständig sich frei zu machen: von Plänen, von Strukturen, von Regeln. Ihre Werke sollen Abenteuer sein, die noch Platz bieten für Zu- und Unfälle. Sie sind reine Improvisation und ein andauerndes Experiment der freien Figuration.

Caroline Crozat wurde in Paris geboren und wohnt nach Stationen in Lothringen, Metz und Fensch nun in Pordic in der Bretagne. Ihr Anliegen beschreibt sie als eine „menschliche Malerei“, eine „peinture humaine“.

---

**Trägerverein:**  
PS-Art e.V. Berlin  
Oranienburger Straße 27  
10117 Berlin-Mitte

**Vorstand:**  
Carolin Rosner, Ralph Stabbert  
Wolfram Voigtländer  
Alexandra von Gersdorff-Bultmann

**Spendenkonto:**  
Bank für Sozialwirtschaft  
IBAN: DE42100205000001082600  
BIC: BFSWDE33BER

# PRESSEMITTEILUNG



**Galerie ART CRU Berlin** ist seit 2008 Berlins einzige Galerie für so genannte Outsider Art. Dieser Begriff (1972 von Roger Cardinal als Synonym des 1945 vom Maler Jean Dubuffet geprägten Terminus „Art Brut“ eingeführt) bezeichnet die Kunst von Menschen mit Psychiatrie-Erfahrung oder geistigen Behinderungen. Wir sind davon überzeugt, dass die besondere Wahrnehmung dieser Künstler\*innen sich in einzigartigen Kunstwerken von hoher Authentizität darstellt. Mit unseren Ausstellungen präsentieren wir Arbeiten von „Außenseiter\*innen“ als wichtigen Teil der Gegenwartskunst und wollen so einen aktiven Diskurs mit dem etabliertem Kunstbetrieb anregen. Im Kunsthof, in der Oranienburger Straße gelegen, bringt die Galerie Werke von Menschen mit besonderem Erleben mitten in die Berliner Kunstszene. Träger der gemeinnützigen Galerie ART CRU Berlin ist der Verein *PS-Art e.V. Berlin*, ein Netzwerk aus verschiedenen psychosozialen Institutionen. Initiatorin des Projektes und Leiterin der Galerie ist Alexandra von Gersdorff-Bultmann.

Zum fünfjährigen Jubiläum der Galerie ist eine Chronik erschienen, in der die Ausstellungskataloge von 2008-13 enthalten sind. 2014 konnte die Galerie erstmals an der *Outsider Art Fair in Paris* teilnehmen, der europaweit wichtigsten Messe für „Außenseiter-Kunst“. Im selben Jahr wurden 5 Künstler\*innen aus dem Netzwerk des *PS-Art e.V. Berlin* für den internationalen Kunstpreis *Euward* nominiert.

## Für Informationen und druckfähiges Bildmaterial wenden Sie sich bitte an:

Galerie ART CRU Berlin  
Alexandra von Gersdorff-Bultmann (Leitung der Galerie)  
Matthias Hofmann (Pressereferent)

**Tel:** 030-24 35 73 14

**Mail:** [galerie@art-cru.de](mailto:galerie@art-cru.de)

**Web:** [www.art-cru.de](http://www.art-cru.de)



---

**Trägerverein:**  
PS-Art e.V. Berlin  
Oranienburger Straße 27  
10117 Berlin-Mitte

**Vorstand:**  
Carolin Rosner, Ralph Stabbert  
Wolfram Voigtländer  
Alexandra von Gersdorff-Bultmann

**Spendenkonto:**  
Bank für Sozialwirtschaft  
IBAN: DE42100205000001082600  
BIC: BFSWDE33BER

# PRESSEMITTEILUNG



Für druckfähiges Bildmaterial wenden Sie sich bitte an: [galerie@art-cru.de](mailto:galerie@art-cru.de)



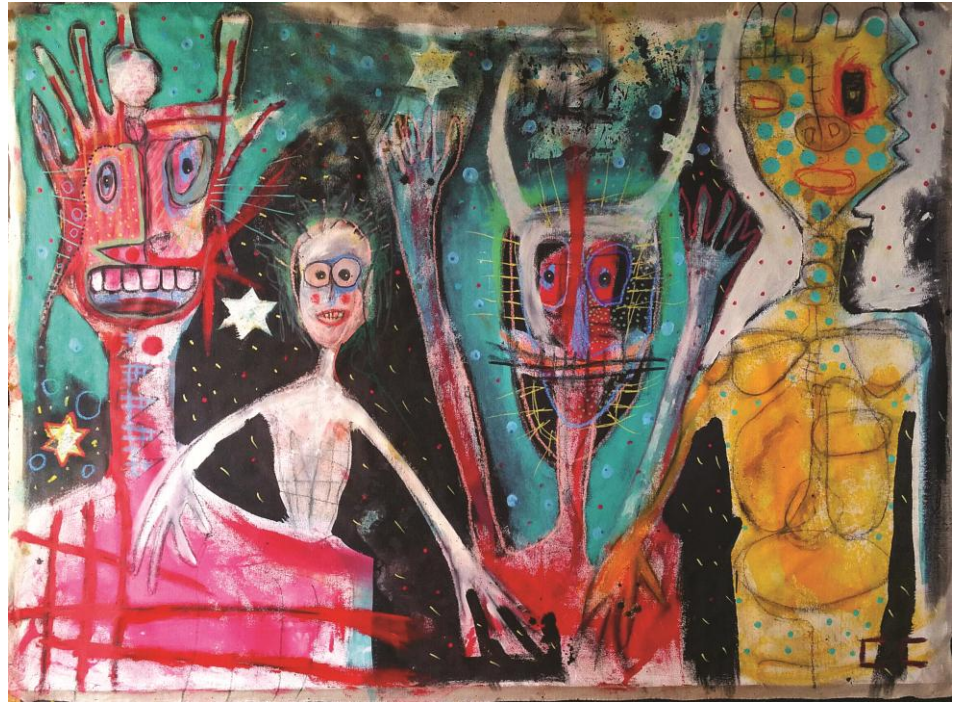
O.T., 2014-2018  
120x40



O.T., 2014-2018  
116x73



O.T., 2014-2018  
120x40



O.T., 2014-2018  
150x100

**Trägerverein:**  
PS-Art e.V. Berlin  
Oranienburger Straße 27  
10117 Berlin-Mitte

**Vorstand:**  
Carolin Rosner, Ralph Stabbert  
Wolfram Voigtländer  
Alexandra von Gersdorff-Bultmann

**Spendenkonto:**  
Bank für Sozialwirtschaft  
IBAN: DE42100205000001082600  
BIC: BFSWDE33BER