

# PRESSEMITTEILUNG



GALERIE ART CRU BERLIN · ORANIENBURGER STRASSE 27 · 10117 BERLIN-MITTE  
WWW.ART-CRU.DE

030 / 24 35 73 14  
GALERIE@ART-CRU.DE

## CHAOS UND ORDNUNG

Kunst aus dem Offenen Atelier St. Hedwig

**Vernissage:** Donnerstag, 10.09.2020, 18 Uhr  
**Ausstellungsdauer:** 11.09. – 22.10.2020  
**Öffnungszeiten:** Di. u. Do 12-18 Uhr, Mi 14-18 Uhr  
**Ausstellungsort:** Galerie ART CRU Berlin, Oranienburger Str. 27, 10117 Berlin-Mitte  
**Begrüßung:** Alexander Grafe  
Regionalgeschäftsführer St. Hedwig-Kliniken Berlin  
**PD Dr. Christiane Montag & Mechthild Niemann-Mirmehdi**  
Leitende Oberärztin & Leitung Therapeutische Dienste  
PUK Charité im St. Hedwig-Krankenhaus

**Ausstellungseinführung:** Paula Schmidt-Dudek  
Künstlerische Leitung Offenes Atelier St. Hedwig  
Michael Behrens  
Für die ausstellenden Künstler\*innen

**Musik:** Duo AUSMA  
Theduardo Prasetyo (Gitarre) & Vizma Zvaigzne (Sopran)  
Live Music Now – Yehudi Menuhin Berlin e.V.

**Galerie ART CRU Berlin** zeigt Bilder von 13 Künstler\*innen aus dem Offenen Atelier St. Hedwig, die das Thema Chaos und Ordnung behandeln.

Die begriffliche Dichotomie spielt eine wichtige Rolle in der Welt der Kunst und bei der Entstehung von Kunstwerken. Elemente aus beiden Seiten können im künstlerischen Prozess bedeutsam werden. Als Prinzipien der „Ordnung“ könnte man z.B. nennen: das „penible“ Einhalten von farbkompositorischen Regeln, die Orientierung an künstlerischen Traditionen oder eine strenge Disziplin in der Anwendung bestimmter Techniken. Beispiele für Elemente des „Chaos“ mögen sein: die anarchische Negierung jeglicher Vorgaben, der Bruch mit allem Vorherdagewesenen oder der Entschluss, ausschließlich mit neuen Medien und experimentellen Ausdrucksformen zu arbeiten. Das Spannungsfeld von Chaos und Ordnung, mit dem sich jede\*r Künstler\*in der Entwicklung seines/ihrer Werkes auseinandersetzen „muss“, bietet einen schier unerschöpflichen Raum für Kreativität.

In der Ausstellung werden verschiedene künstlerische Positionen präsentiert, die diese Auseinandersetzung für die Betrachter\*innen erfahrbar machen. **Martin Nieder** z.B. erschafft Bilder, die eine kühle Ordnung ausstrahlen, hinter denen sich aber immer ein großes Geheimnis, ein unberechenbares Rätsel, zu verbergen scheinen. **Gabriele Graul** arbeitete mit großer Experimentierfreude und Spontanität an abstrakten Kompositionen, deren atmosphärische Farbwirkung mal an Impressionismus, mal an Action Painting erinnern. Der technisch vielseitige **Guthrie McDonald** ist mit einer kleinen Auswahl an Übermalungen vertreten. In der Arbeit „get lucky 1“ wurde die Figur auf einem Magazinblatt mit flächigem Farbauftrag auf Kopf und Körper so übermalt, dass uns beim Anblick normative Ordnungsprinzipien, mit welchen wir die betrachtete Figur normalerweise sofort unbewusst einordnen würden, plötzlich als ungeeignet erscheinen, um den/die/das Gesehene\*n irgendwie zu bewerten. Oder blitzt dort unten doch noch der Stöckel eines High Heels hervor? **Belhe Zaimoglus** behandelt in ihrem Werk „Corona“ mögliche Auswirkungen des allgegenwärtigen Virus auf Mensch und Tierwelt in einer rätselhaften

---

**Trägerverein:**  
PS art e.V. Berlin  
Oranienburger Straße 27  
10117 Berlin-Mitte

**Vorstand:**  
Carolyn Rosner, Ralph Stabbert  
Wolfram Voigtländer  
Alexandra von Gersdorff-Bultmann

**Spendenkonto:**  
Bank für Sozialwirtschaft  
IBAN: DE42100205000001082600  
BIC: BFSWDE33BER

# PRESSEMITTEILUNG



Gesamtkomposition, die sich durch eine transparente Prägnanz in der Farbanwendung und der ihr eigenen, unerschrockenen und expressiv gewählten Form auszeichnet.

---

**Galerie ART CRU Berlin** ist seit 2008 Berlins einzige Galerie für so genannte Outsider Art. Dieser Begriff (1972 von Roger Cardinal als Synonym des 1945 vom Maler Jean Dubuffet geprägten Terminus „Art Brut“ eingeführt) bezeichnet die Kunst von Menschen mit Psychiatrie-Erfahrung oder geistigen Behinderungen. Wir sind davon überzeugt, dass die besondere Wahrnehmung dieser Künstler\*innen sich in einzigartigen Kunstwerken von hoher Authentizität darstellt. Mit unseren Ausstellungen präsentieren wir Arbeiten von „Außenseiter\*innen“ als wichtigen Teil der Gegenwartskunst und wollen so einen aktiven Diskurs mit dem etabliertem Kunstbetrieb anregen. Im Kunsthof, in der Oranienburger Straße gelegen, bringt die Galerie Werke von Menschen mit besonderem Erleben mitten in die Berliner Kunstszene. Träger der gemeinnützigen Galerie ART CRU Berlin ist der Verein *PS-Art e.V. Berlin*, ein Netzwerk aus verschiedenen psychosozialen Institutionen. Initiatorin des Projektes und Leiterin der Galerie ist Alexandra von Gersdorff-Bultmann.

Zum fünfjährigen Jubiläum der Galerie ist eine Chronik erschienen, in der die Ausstellungskataloge von 2008-13 enthalten sind. 2014 konnte die Galerie erstmals an der *Outsider Art Fair in Paris* teilnehmen, der europaweit wichtigsten Messe für „Außenseiter-Kunst“. Im selben Jahr wurden 5 Künstler\*innen aus dem Netzwerk des *PS-Art e.V. Berlin* für den internationalen Kunstpreis *Eward* nominiert.

-----

## Für Informationen und druckfähiges Bildmaterial wenden Sie sich bitte an:

Galerie ART CRU Berlin  
Alexandra von Gersdorff-Bultmann (Leitung der Galerie)  
Matthias Hofmann (Pressereferent)

**Tel:** 030-24 35 73 14

**Mail:** galerie@art-cru.de

**Web:** www.art-cru.de

**Instagram:** @artcruberlin



## Für Informationen zum Offenen Atelier St. Hedwig wenden Sie sich bitte an:

Paula Schmidt-Dudek (ab 01.10.2020: Elisa Canducci und Maren Rabe):

Tel.: 030 2311-2734 / Mail: p.schmidt-dudek@alexianer.de

Mechthild Niemann-Mirmehdi:

Tel.: 030 2311-2908 / Mail: m.niemann-mimehdi@charite.de

[www.alexianer.de](http://www.alexianer.de)

---

### Trägerverein:

PS art e.V. Berlin  
Oranienburger Straße 27  
10117 Berlin-Mitte

### Vorstand:

Carolin Rosner, Ralph Stabbert  
Wolfram Voigtländer  
Alexandra von Gersdorff-Bultmann

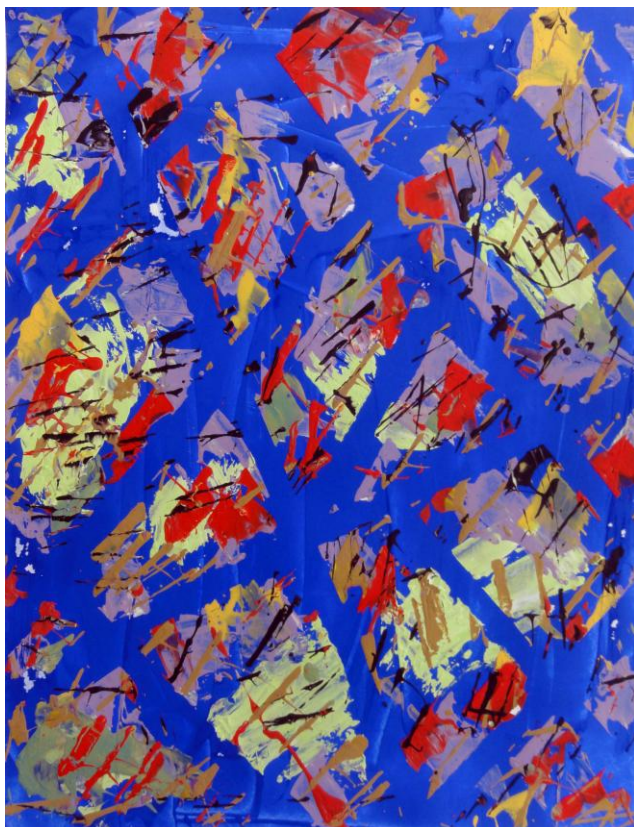
### Spendenkonto:

Bank für Sozialwirtschaft  
IBAN: DE42100205000001082600  
BIC: BFSWDE33BER

# PRESSEMITTEILUNG



Für druckfähiges Bildmaterial wenden Sie sich bitte an: [galerie@art-cru.de](mailto:galerie@art-cru.de)



Gabriele Graul, Chaos und Ordnung, 2020  
Acryl, 70x50



Belhe Zaimoglu, Corona, 2020  
Mischtechnik, 260x124



Martin Nieder, Vergossenes Licht, 2018  
Acryl auf Leinwand, 60x70



Guthrie McDonald, get lucky 1, 2020  
Übermalung, 40x30

**Trägerverein:**  
PS art e.V. Berlin  
Oranienburger Straße 27  
10117 Berlin-Mitte

**Vorstand:**  
Carolin Rosner, Ralph Stabbert  
Wolfram Voigtländer  
Alexandra von Gersdorff-Bultmann

**Spendenkonto:**  
Bank für Sozialwirtschaft  
IBAN: DE42100205000001082600  
BIC: BFSWDE33BER