

PRESSEMITTEILUNG

GALERIE ART CRU BERLIN · ORANIENBURGER STRASSE 27 · 10117 BERLIN-MITTE
030 / 24 35 73 14 · GALERIE@ART-CRU.DE · WWW.ART-CRU.DE



HEIDI BRUCK

Ausstellungsdauer: 31.03.–01.05.2021
Finissage: 29.04.2022, 16-21 Uhr
Gallery Weekend: 30.04. u. 01.05.2022, 12-18 Uhr
Öffnungszeiten: Di u. Do 12-18 Uhr, Mi 14-18 Uhr u. nach Vereinb.
Ausstellungsort: Galerie ART CRU Berlin, Oranienburger Str. 27, 10117 Berlin-Mitte

Galerie ART CRU Berlin zeigt Zeichnungen von **Heidi Bruck** (*1971 in Berlin), die in der Thikwa Werkstatt für Theater und Kunst in Kreuzberg arbeitet.

In einer symbolischen Aktion der Solidarität mit der Ukraine wurden die Wände in der Galerie am 27.02.2022 schwarz gestrichen. Der Krieg bedeutet für uns einen brutalen Einschnitt, der ein unkommentiertes „Weiter so“ falsch erscheinen lässt. Die Ausstellung von Heidi Bruck findet nun vor und auf diesem schwarzen Hintergrund statt. In diesem Rahmen möchten wir zwei Organisationen mit einer Spende unterstützen: **ARTISTS at RISK** (AR) und **Ärzte ohne Grenzen**.

Seit 2013 arbeitet AR mit gemeinnützigen Kunstorganisationen und staatlichen Geldgebern zusammen, um Künstler*innen zu unterstützen, die politisch gefährdet sind und vor Unterdrückung und Krieg fliehen. Ärzte ohne Grenzen leistet weltweit medizinische Nothilfe in Krisen- und Kriegsgebieten und nach Naturkatastrophen. Die internationale Organisation hilft schnell, effizient und unbürokratisch – ohne nach Herkunft, Religion oder politischer Überzeugung der betroffenen Menschen zu fragen. Weitere Informationen zu beiden Organisationen und **direkte Spendenmöglichkeiten** auf: artistsatrisk.org und aerzte-ohne-grenzen.de

Vor etwa 15 Jahren begann **Heidi Bruck** damit, Formen wie Kreise oder Dreiecke zeichnerisch zu erforschen. Die Künstlerin, die nur rote Kleidung trägt und seit ihrer Kindheit nur selten in Worten spricht, entwickelte eine faszinierende Bildsprache als wichtiges Kommunikationsmedium. Die Zeichnungen sind ihre Notizen, sagte sie einmal. Aus einer Vielzahl von Strichen erschafft sie große, abstrakte Formen, die entweder für sich allein stehen oder in Paarungen gruppiert angeordnet sind. Die Arbeiten wirken zugleich monumental und spielerisch; ein lebendig wuchernder Kosmos, der im Gegensatz zur Stille der Künstlerin steht.

Blickt man auf wichtige künstlerische Stationen in ihrer Vita fällt auf, dass Heidi Bruck neben einer Präsentation auf der Outsider Art Fair Paris (2014) und einer Nominierung für den euward, dem europäischen Kunstpreis für Malerei und Grafik im Kontext geistiger Behinderung (2015), mehrfach über den Bereich der „Außenseiterkunst“ hinaus für Aufmerksamkeit gesorgt hat. So wurde sie z.B. 2015 für den Losito Kunstpreis nominiert (Preis für Malerei / Zeichnung u. Grafik). In der Galerie ART CRU Berlin wird das zeichnerische Werk von Heidi Bruck nach vielen Jahren der Zusammenarbeit (mit zahlreichen Messe-Präsentationen und Gruppenausstellungen) nun in einer umfassenden Einzelausstellung präsentiert.

Trägerverein:
PS art e.V. Berlin
Oranienburger Straße 27
10117 Berlin-Mitte

Vorstand:
Maren Rabe, Elisa Canducci
Dannica Litzen
Benedikt Ey

Spendenkonto:
Bank für Sozialwirtschaft
IBAN: DE4210020500001082600
BIC: BFSWDE33BER

PRESSEMITTEILUNG

GALERIE ART CRU BERLIN · ORANIENBURGER STRASSE 27 · 10117 BERLIN-MITTE
030 / 24 35 73 14 · GALERIE@ART-CRU.DE · WWW.ART-CRU.DE



Über Thikwa: 1995 als Modellversuch begonnen, wurde die Theater-Werkstatt Thikwa mit ihrem Schwerpunkt vielfältiger künstlerischer Professionalisierung 1998 als Werkstatt für Menschen mit Behinderung anerkannt. Die inhaltlich aufeinander bezogenen Übungs- und Arbeitsbereiche der Werkstatt sind: Schauspiel und Tanz, Malerei und Plastik, Handwerk und Grafik. Die Werkstatt ist eine Zweigwerkstatt der Nordberliner Werkgemeinschaft (nbw) und Kooperation mit dem Theater Thikwa e.V. Sie hat heute 43 Beschäftigte.

Galerie ART CRU Berlin ist seit 2008 Berlins einzige Galerie für Outsider Art. Dieser Begriff (1972 von Roger Cardinal als Synonym des 1945 vom Maler Jean Dubuffet geprägten Terminus „Art Brut“ eingeführt) bezeichnet die Kunst von Menschen mit Psychiatrieerfahrung oder geistigen Behinderungen. Das Team der Galerie ist davon überzeugt, dass die besondere Wahrnehmung dieser Künstler*innen sich in einzigartigen Kunstwerken von hoher Authentizität darstellt. In den Ausstellungen werden Arbeiten von „Außenseiter*innen“ als wichtige Position der Gegenwartskunst präsentiert. Ziel ist es, einen aktiven Diskurs mit dem etabliertem Kunstbetrieb anzuregen. Im Kunsthof in der Oranienburger Straße gelegen, positioniert die Galerie Werke von Menschen mit besonderem Erleben mitten in der Berliner Kunstszene.

Träger der gemeinnützigen Galerie ART CRU Berlin ist der Verein *PS art e.V. Berlin*, ein Netzwerk verschiedener psychosozialer Institutionen.

- - -

Kontakt:

Galerie ART CRU Berlin, Oranienburger Str. 27, Im Kunsthof, 10117 Berlin

Maren Rabe (1. Vorsitzende PS art e. V. Berlin)
Ivan Nenchev
Matthias Hofmann (Pressereferent)

Tel: 030 24 35 73 14
Mail: galerie@art-cru.de
Web: www.art-cru.de
Instagram: @artcruberlin
Öffnungszeiten: Di und Do 12-18 Uhr, Mi 14-18 Uhr, u. nach Vereinb.



Trägerverein:
PS art e.V. Berlin
Oranienburger Straße 27
10117 Berlin-Mitte

Vorstand:
Maren Rabe, Elisa Canducci
Dannica Litzen
Benedikt Ey

Spendenkonto:
Bank für Sozialwirtschaft
IBAN: DE42100205000001082600
BIC: BFSWDE33BER

PRESSEMITTEILUNG

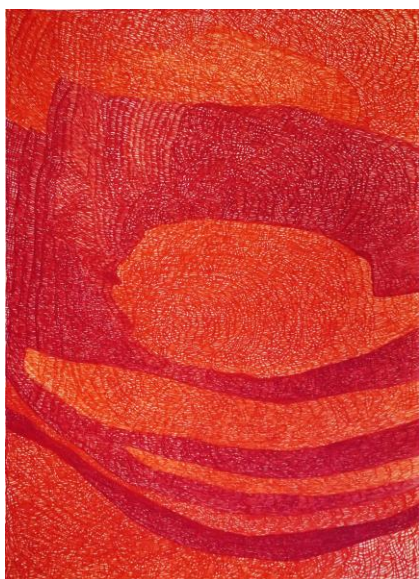
GALERIE ART CRU BERLIN · ORANIENBURGER STRASSE 27 · 10117 BERLIN-MITTE
030 / 24 35 73 14 · GALERIE@ART-CRU.DE · WWW.ART-CRU.DE



Für druckfähiges Bildmaterial wenden Sie sich bitte an: galerie@art-cru.de



Heidi Bruck, O.T., 2015, Bleistift, 70x100



Heidi Bruck, Die Rote Zora, 2020, Fasermaler, 70x50



Heidi Bruck, O.T., 2014, Buntstift, 70x100

Trägerverein:
PS art e.V. Berlin
Oranienburger Straße 27
10117 Berlin-Mitte

Vorstand:
Maren Rabe, Elisa Canducci
Dannica Litzen
Benedikt Ey

Spendenkonto:
Bank für Sozialwirtschaft
IBAN: DE42100205000001082600
BIC: BFSWDE33BER

PRESSEMITTEILUNG

GALERIE ART CRU BERLIN · ORANIENBURGER STRASSE 27 · 10117 BERLIN-MITTE
030 / 24 35 73 14 · GALERIE@ART-CRU.DE · WWW.ART-CRU.DE



Heidi Bruck, O.T., 2015, Buntstift, 70x100



Heidi Bruck, O.T., 2021, Buntstift, 70x100

Alle Bilder: © Galerie ART CRU Berlin / Thikwa Werkstatt für Theater und Kunst

Trägerverein:
PS art e.V. Berlin
Oranienburger Straße 27
10117 Berlin-Mitte

Vorstand:
Maren Rabe, Elisa Canducci
Dannica Litzen
Benedikt Ey

Spendenkonto:
Bank für Sozialwirtschaft
IBAN: DE42100205000001082600
BIC: BFSWDE33BER